



แผนงาน/โครงการ และตัวชี้วัด

กระทรวงสาธารณสุข

ประจำปีงบประมาณ พ.ศ. 2567



* อาจมีการเปลี่ยนแปลงตามประเด็นนโยบาย

แผนงาน/โครงการ และตัวชี้วัด กระทรวงสาธารณสุข ประจำปีงบประมาณ พ.ศ. 2567

แผนงาน/โครงการ และตัวชี้วัด กระทรวงสาธารณสุข ประจำปีงบประมาณ พ.ศ. 2567 ได้ดำเนินการจัดทำขึ้น ภายใต้แผนปฏิบัติการประจำปี โดยผ่านการทบทวน ศึกษา และวิเคราะห์ข้อมูลสถานการณ์ แนวโน้ม ปัจจัยที่ส่งผลกระทบต่อระบบสุขภาพ และผลการดำเนินงานในปีที่ผ่านมาอย่างบูรณาการร่วมกันระหว่างหน่วยงานในสังกัดและในกำกับกระทรวงสาธารณสุข รวมทั้งให้มีความสอดคล้องกับยุทธศาสตร์ชาติ ระยะ 20 ปี แผนแม่บทภายใต้ยุทธศาสตร์ชาติ แผนการปฏิรูปประเทศ แผนพัฒนาเศรษฐกิจและสังคมแห่งชาติ ฉบับที่ 13 เป้าหมายการพัฒนาที่ยั่งยืนขององค์การสหประชาชาติ (Sustainable Development Goals: SDGs) นโยบายรัฐบาล นโยบายรัฐมนตรีว่าการกระทรวงสาธารณสุข นโยบายรัฐมนตรีช่วยว่าการกระทรวงสาธารณสุข และนโยบายปลัดกระทรวงสาธารณสุข สำหรับใช้เป็นกรอบแนวทางในการดำเนินงานของหน่วยงานทั้งส่วนกลางและส่วนภูมิภาค เพื่อให้บรรลุเป้าหมาย “ประชาชนสุขภาพดี เจ้าหน้าที่มีความสุข ระบบสุขภาพยั่งยืน” โดยกระบวนการจัดทำแผนงาน/โครงการ และตัวชี้วัด กระทรวงสาธารณสุข ประจำปีงบประมาณ พ.ศ. 2567 มีดังต่อไปนี้

1. แต่งตั้งคณะกรรมการและคณะทำงานจัดทำแผนงาน/โครงการ และตัวชี้วัด กระทรวงสาธารณสุข โดยมีปลัดกระทรวงสาธารณสุข เป็นประธานคณะกรรมการ รองปลัดกระทรวงสาธารณสุข ด้านบริหาร เป็นประธานคณะทำงาน

2. จัดทำหลักเกณฑ์และแนวทางในการพิจารณาแผนงาน/โครงการ และตัวชี้วัด กระทรวงสาธารณสุข ประจำปีงบประมาณ พ.ศ. 2567

3. จัดทำแบบสอบถามทบทวนแผนงาน/โครงการ และตัวชี้วัด กระทรวงสาธารณสุข ประจำปีงบประมาณ พ.ศ. 2566 ในระดับพื้นที่ (สำนักงานเขตสุขภาพ, สสจ., รพศ., รพท., รพ.สต.) เพื่อเปิดโอกาสให้หน่วยงานในระดับพื้นที่ มีส่วนร่วมในการเสนอความเห็นและข้อเสนอแนะต่อแผนงาน/โครงการ และตัวชี้วัดฯ ผ่านทางแบบสอบถามออนไลน์ (Google form)

4. รวบรวม วิเคราะห์ ความเห็น ผลการดำเนินงาน และข้อเสนอแนะต่อแผนงาน/โครงการ และตัวชี้วัด กระทรวงสาธารณสุข ประจำปีงบประมาณ พ.ศ. 2566 ในระดับพื้นที่ และคณะกรรมการที่เกี่ยวข้อง เพื่อประกอบการจัดทำข้อเสนอ และ (ร่าง) แผนงาน/โครงการ และตัวชี้วัด กระทรวงสาธารณสุข ประจำปีงบประมาณ พ.ศ. 2567

5. นำเสนอ (ร่าง) แผนงาน/โครงการ และตัวชี้วัด กระทรวงสาธารณสุข ประจำปีงบประมาณ พ.ศ. 2567 ต่อคณะทำงานและคณะกรรมการจัดทำแผนงาน/โครงการ และตัวชี้วัดของกระทรวงสาธารณสุข รวมทั้งเสนอต่อที่ประชุมสำนักงานปลัดกระทรวงสาธารณสุข ประจำปีงบประมาณ พ.ศ. 2566 เมื่อวันที่ 18 กันยายน 2566 เพื่อพิจารณาให้ความเห็นชอบแผนงาน/โครงการ และตัวชี้วัดฯ พร้อมทั้งดำเนินการสื่อสารแผนงาน/โครงการ และตัวชี้วัด กระทรวงสาธารณสุข ประจำปีงบประมาณ พ.ศ. 2567 ให้ระดับส่วนกลางและส่วนภูมิภาคได้รับทราบเพื่อนำไปขับเคลื่อนการดำเนินงาน

ทั้งนี้ แผนงาน/โครงการ และตัวชี้วัด กระทรวงสาธารณสุข ประจำปีงบประมาณ พ.ศ. 2567 มีจำนวนรวมทั้งสิ้น 14 แผนงาน 35 โครงการ และ 54 ตัวชี้วัด โดยสามารถจำแนกตามแนวทางการพัฒนา 4 ด้าน ดังนี้

1. ด้านส่งเสริมสุขภาพ ป้องกันโรค และคุ้มครองผู้บริโภคเป็นเลิศ (Promotion Prevention & Protection Excellence) ประกอบด้วย 4 แผนงาน 7 โครงการ 15 ตัวชี้วัด
2. ด้านบริการเป็นเลิศ (Service Excellence) ประกอบด้วย 5 แผนงาน 20 โครงการ 27 ตัวชี้วัด
3. ด้านบุคลากรเป็นเลิศ (People Excellence) ประกอบด้วย 1 แผนงาน 2 โครงการ 2 ตัวชี้วัด
4. ด้านบริหารเป็นเลิศด้วยธรรมาภิบาล (Governance Excellence) ประกอบด้วย 4 แผนงาน 6 โครงการ

จุดยืนองค์กร



พัฒนานโยบาย กำกับ
ติดตาม ประเมินผล

ส่วนกลาง



บริหารจัดการหน่วยบริการ
และขับเคลื่อนนโยบายสู่
การปฏิบัติ

ส่วนภูมิภาค



เป้าหมาย

“ประชาชนสุขภาพดี เจ้าหน้าที่
มีความสุข ระบบสุขภาพยั่งยืน”



พันธกิจ

“พัฒนาและอภิบาลระบบสุขภาพ
อย่างมีส่วนร่วม และยั่งยืน”



วิสัยทัศน์

“เป็นองค์กรหลักด้านสุขภาพ
ที่รวมพลังสังคม เพื่อประชาชนสุขภาพดี”

ค่านิยมองค์กร



• MASTERY
เป็นนายตนเอง



• ORIGINALITY
เร่งสร้างสิ่งใหม่



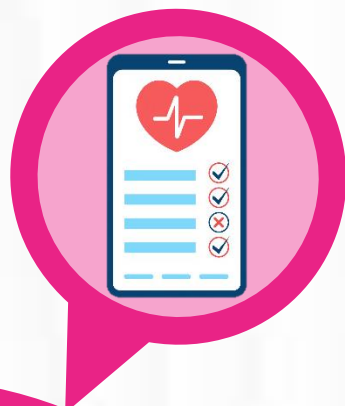
• PEOPLE CENTERED
ใส่ใจประชาชน



• HUMILITY
ถ่อมตนอ่อนน้อม

ส่งเสริมสุขภาพ ป้องกันโรค
และคุ้มครองผู้บริโภคเป็นเลิศ

(Promotion Prevention &
Protection Excellence)



บริการเป็นเลิศ
(Service Excellence)



บุคลากรเป็นเลิศ
(People Excellence)

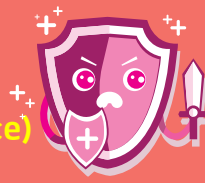


บริการเป็นเลิศ
ด้วยธรรมาภิบาล
(Governance Excellence)

14 แผนงาน

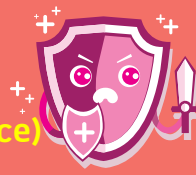
35 โครงการ

54 ตัวชี้วัด



แผนงานที่ 1 : การพัฒนาคุณภาพชีวิตคนไทยทุกกลุ่มวัย (ด้านสุขภาพ)
(2 โครงการ 8 ตัวชี้วัด)

โครงการ	ตัวชี้วัด
<p>1. โครงการพัฒนาและสร้างศักยภาพคนไทยทุกกลุ่มวัย</p>	<p>1) อัตราส่วนการตายมารดาไทยต่อการเกิดมีชีพแสนคน</p> <p>2) ร้อยละของเด็กปฐมวัยที่มีพัฒนาการสมวัย</p> <p>3) เด็กไทยมีระดับสติปัญญาเฉลี่ยไม่ต่ำกว่า 103 ตัวชี้วัด Proxy : ร้อยละของเด็กปฐมวัยที่ได้รับการคัดกรองแล้วพบว่า มีพัฒนาการล่าช้าแล้วได้รับการกระตุ้นพัฒนาการด้วย TEDA4I หรือเครื่องมือมาตรฐานอื่น จนมีพัฒนาการสมวัย</p> <p>4) อัตราการคลอดมีชีพในหญิง อายุ 15-19 ปี ต่อจำนวนประชากรหญิง อายุ 15-19 ปี 1,000 คน</p> <p>5) ร้อยละของผู้สูงอายุไม่มีภาวะพึ่งพิง</p> <p>6) ร้อยละของผู้สูงอายุที่ได้รับการคัดกรอง พบว่าเสี่ยงต่อการเกิดภาวะสมองเสื่อมและได้รับการดูแลรักษาในคลินิกผู้สูงอายุ</p> <p>ตัวชี้วัดย่อย : 6.1) ร้อยละของผู้สูงอายุที่ได้รับการคัดกรอง พบว่าเสี่ยงต่อการเกิดภาวะสมองเสื่อมและได้รับการดูแลรักษาในคลินิกผู้สูงอายุ</p> <p>6.2) ร้อยละของผู้สูงอายุที่ได้รับการคัดกรอง พบว่าเสี่ยงต่อการเกิดภาวะหกล้มและได้รับการดูแลรักษาในคลินิกผู้สูงอายุ</p> <p>7) ร้อยละของโรงพยาบาลที่มีคลินิกผู้สูงอายุ ผ่านเกณฑ์คุณภาพการให้บริการ</p>
<p>2. โครงการพัฒนาความรู้ด้านสุขภาพของประชากร</p>	<p>8) อัตราความรู้ด้านสุขภาพของประชาชน</p>

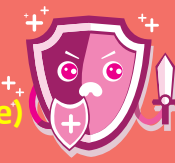


แผนงานที่ 2 : การพัฒนาคุณภาพชีวิตระดับอำเภอ
(1 โครงการ 1 ตัวชี้วัด)

โครงการ	ตัวชี้วัด
1.โครงการการพัฒนาคุณภาพชีวิต ระดับอำเภอ (พชอ.)	1) ร้อยละของอำเภอผ่านเกณฑ์การประเมินการพัฒนาคุณภาพชีวิตที่มีคุณภาพ

แผนงานที่ 3 : การป้องกันควบคุมโรคและลดปัจจัยเสี่ยงด้านสุขภาพ
(3 โครงการ 5 ตัวชี้วัด)

1. โครงการพัฒนาระบบการตอบโต้ ภาวะฉุกเฉิน และภัยสุขภาพ	1) ระดับความสำเร็จของการพัฒนาระบบการแพทย์ฉุกเฉินและการจัดการภาวะฉุกเฉินด้านการแพทย์และสาธารณสุข (Emergency Care System and Public Health Emergency Management)
2. โครงการควบคุมโรคและภัยสุขภาพ	2) ร้อยละการตรวจติดตามยืนยันวินิจฉัยกลุ่มสงสัยป่วยโรคเบาหวาน และ/หรือความดันโลหิตสูง ตัวชี้วัดย่อย : 2.1) ร้อยละการตรวจติดตามยืนยันวินิจฉัยกลุ่มสงสัยป่วยโรคเบาหวาน 2.2) ร้อยละการตรวจติดตามยืนยันวินิจฉัยกลุ่มสงสัยป่วยโรคความดันโลหิตสูง 3) ร้อยละของจังหวัดต้นแบบการดำเนินงานตาม พ.ร.บ.ควบคุมโรคจากการประกอบอาชีพและโรคจากสิ่งแวดล้อม พ.ศ. 2562
3. โครงการคุ้มครองผู้บริโภคด้านผลิตภัณฑ์สุขภาพและบริการสุขภาพ	4) ร้อยละผลิตภัณฑ์สุขภาพได้รับการส่งเสริมและได้รับการอนุญาต 5) ร้อยละสถานที่จำหน่ายอาหารผ่านเกณฑ์มาตรฐานตามกฎหมายกำหนด

แผนงานที่ 4 : การบริหารจัดการสิ่งแวดล้อม
(1 โครงการ 1 ตัวชี้วัด)

โครงการ

ตัวชี้วัด

1. โครงการบริหารจัดการสิ่งแวดล้อม

1) ร้อยละของโรงพยาบาลที่พัฒนาอนามัยสิ่งแวดล้อมได้ตามเกณฑ์ GREEN & CLEAN Hospital Challenge (ระดับมาตรฐานขึ้นไป)



แผนงานที่ 5 : การพัฒนาระบบการแพทย์ปฐมภูมิ (2 โครงการ 2 ตัวชี้วัด)

โครงการ	ตัวชี้วัด
1. โครงการพัฒนาระบบการแพทย์ปฐมภูมิ	1) จำนวนการจัดตั้งหน่วยบริการปฐมภูมิและเครือข่ายหน่วยบริการปฐมภูมิ ตามพระราชบัญญัติระบบสุขภาพปฐมภูมิ พ.ศ. 2562
2. โครงการพัฒนาเครือข่ายกำลังคน ด้านสุขภาพ และ อสม.	2) ร้อยละของชุมชนมีการดำเนินการจัดการสุขภาพที่เหมาะสมให้กับประชาชน

แผนงานที่ 6 : การพัฒนาระบบบริการสุขภาพ (Service Plan) (15 โครงการ 19 ตัวชี้วัด)

1. โครงการพัฒนาระบบบริการสุขภาพ สาขาโรคไม่ติดต่อเรื้อรัง	1) อัตราตายของผู้ป่วยโรคหลอดเลือดสมอง และได้รับการรักษาใน Stroke Unit ตัวชี้วัดย่อย : 1.1) อัตราตายของผู้ป่วยโรคหลอดเลือดสมอง (Stroke : I60-I69) 1.2) ร้อยละผู้ป่วยโรคหลอดเลือดสมอง (I60-I69) ที่มีอาการไม่เกิน 72 ชั่วโมง ได้รับการรักษาใน Stroke Unit
2. โครงการพัฒนาระบบบริการโรคติดต่อ โรคอุบัติใหม่ และโรคอุบัติซ้ำ	2) อัตราความสำเร็จการรักษาผู้ป่วยวัณโรคปอดรายใหม่ 3) อัตราความครอบคลุมการขึ้นทะเบียนของผู้ป่วยวัณโรครายใหม่ และกลับเป็นซ้ำ
3. โครงการป้องกันและควบคุมการติดเชื้อด้านจุลชีพ และการใช้ยาอย่างสมเหตุสมผล	4) ร้อยละของจังหวัดที่ผ่านตามเกณฑ์พัฒนาสู่จังหวัดใช้ยาอย่างสมเหตุผล (RDU province) ที่กำหนด 5) อุบัติการณ์ผู้ป่วยติดเชื้อดื้อยาในกระแสเลือด



แผนงานที่ 6 : การพัฒนาระบบบริการสุขภาพ (Service Plan) (ต่อ)
(15 โครงการ 19 ตัวชี้วัด)

โครงการ	ตัวชี้วัด
4. โครงการพัฒนาระบบบริการสุขภาพ สาขาทารกแรกเกิด	6) อัตราตายทารกแรกเกิดอายุน้อยกว่าหรือเท่ากับ 28 วัน
5. โครงการการดูแลผู้ป่วยระยะท้ายแบบ ประคับประคองและการดูแลผู้ป่วยกึ่งเฉียบพลัน	7) ร้อยละการให้การดูแลตามแผนการดูแลล่วงหน้า (Advance Care Planning) ในผู้ป่วยประคับประคองอย่างมีคุณภาพ
6. โครงการพัฒนาระบบบริการการแพทย์แผนไทย และการแพทย์ทางเลือก	8) ร้อยละของจำนวนผู้ป่วยที่มีการวินิจฉัยโรคหลอดเลือดสมอง อัมพฤกษ์ อัมพาตระยะกลาง (Intermediate Care) ที่ได้รับการดูแลด้วยการแพทย์แผนไทยและการแพทย์ทางเลือก (community base) 9) ร้อยละของประชาชนที่มาใช้บริการในระดับปฐมภูมิได้รับการรักษาด้วยการแพทย์แผนไทยและการแพทย์ทางเลือก
7. โครงการพัฒนาระบบบริการสุขภาพ สาขาสุขภาพจิตและจิตเวช	10) ร้อยละของผู้ป่วยโรคซึมเศร้ามีอาการทุเลาในการติดตาม 6 เดือน 11) อัตราการฆ่าตัวตายสำเร็จ ตัวชี้วัดย่อย : 10.1) อัตราการฆ่าตัวตายสำเร็จ 10.2) ร้อยละของผู้พยายามฆ่าตัวตายไม่กลับมาทำร้ายตัวเองซ้ำในระยะเวลา 1 ปี
8. โครงการพัฒนาระบบบริการสุขภาพ	12) อัตราตายผู้ป่วยติดเชื้อในกระแสเลือดแบบรุนแรงชนิด community-acquired



แผนงานที่ 6 : การพัฒนาระบบบริการสุขภาพ (Service Plan) (ต่อ)
(15 โครงการ 19 ตัวชี้วัด)

โครงการ	ตัวชี้วัด
9. โครงการพัฒนาระบบบริการสุขภาพ สาขาโรคหัวใจ	<p>13) อัตราตายของผู้ป่วยโรคกล้ามเนื้อหัวใจตายเฉียบพลันชนิด STEMI และการให้การรักษามาตรฐานเวลาที่กำหนด</p> <p>ตัวชี้วัดย่อย : 13.1) อัตราตายของผู้ป่วยโรคกล้ามเนื้อหัวใจตายเฉียบพลันชนิด STEMI</p> <p>13.2) ร้อยละของการให้การรักษาผู้ป่วย STEMI ได้ตามมาตรฐานเวลาที่กำหนด</p> <p>13.2.1) ร้อยละของผู้ป่วย STEMI ที่ได้รับยาละลายลิ่มเลือดได้ตามมาตรฐานเวลาที่กำหนด</p> <p>13.2.2) ร้อยละของผู้ป่วย STEMI ที่ได้รับการทำ Primary PCI ได้ตามมาตรฐานเวลาที่กำหนด</p>
10. โครงการพัฒนาระบบบริการสุขภาพ สาขาโรคมะเร็ง	<p>14) ร้อยละของผู้ที่ได้รับการคัดกรองมะเร็ง</p> <p>ตัวชี้วัดย่อย : 14.1) ร้อยละของผู้ป่วยที่ได้รับการคัดกรองมะเร็งปากมดลูก</p> <p>14.2) ร้อยละของผู้ที่มีผลผิดปกติ (มะเร็งปากมดลูก) ได้รับการส่องกล้อง Colposcopy</p> <p>14.3) ร้อยละของผู้ป่วยที่ได้รับการคัดกรองมะเร็งลำไส้ใหญ่และไส้ตรง</p> <p>14.4) ร้อยละของผู้ที่มีผลผิดปกติ (มะเร็งลำไส้ใหญ่และไส้ผิดปกติ) ได้รับการส่องกล้อง Colonoscopy</p>
11. โครงการพัฒนาระบบบริการสุขภาพ สาขาโรคไต	<p>15) ร้อยละผู้ป่วยไตเรื้อรัง stage 5 รายใหม่ ลดลงน้อยกว่าร้อยละ 10 จากปีงบประมาณก่อนหน้า</p>



แผนงานที่ 6 : การพัฒนาระบบบริการสุขภาพ (Service Plan) (ต่อ)
(15 โครงการ 19 ตัวชี้วัด)

โครงการ	ตัวชี้วัด
12. โครงการพัฒนาระบบบริการสุขภาพสาขาปลูกถ่ายอวัยวะ	16) อัตราส่วนของจำนวนผู้ยินยอมบริจาคอวัยวะจากผู้ป่วยสมองตาย ต่อจำนวนผู้ป่วยเสียชีวิตในโรงพยาบาล (โรงพยาบาล A, S)
13. โครงการพัฒนาระบบบริการบำบัดรักษาผู้ป่วยยาเสพติด	17) ร้อยละของผู้ป่วยยาเสพติดเข้าสู่กระบวนการบำบัดรักษา ได้รับการดูแลอย่างมีคุณภาพต่อเนื่องจนถึงการติดตาม (Retention Rate)
14. โครงการการบริหารบาลฟื้นฟูสภาพระยะกลาง (Intermediate Care : IMC)	18) ร้อยละของผู้ป่วย Intermediate care * ได้รับการบริหารบาลฟื้นฟูสภาพและติดตามจนครบ 6 เดือน หรือจน Barthel index = 20 ก่อนครบ 6 เดือน
15. โครงการกัญชาทางการแพทย์	19) ระดับความสำเร็จของการจัดบริการคลินิกกัญชาทางการแพทย์ ตัวชี้วัดย่อย : 19.1) ร้อยละของผู้ป่วยที่มีการวินิจฉัยระยะประคับประคอง (Palliative care) ที่ได้รับการรักษาด้วยยากัญชาทางการแพทย์ 19.2) ร้อยละของผู้ป่วยทั้งหมดที่ได้รับการรักษาด้วยยากัญชาทางการแพทย์ 19.3) จำนวนงานวิจัยและการจัดการความรู้ด้านกัญชาทางการแพทย์ของหน่วยงานในสังกัดกระทรวงสาธารณสุข 19.3.1) หน่วยงานตามกลุ่มภารกิจด้านพัฒนาการแพทย์ 19.3.2) หน่วยบริการในสังกัดสำนักงานปลัดกระทรวงสาธารณสุข แยกตามเขตสุขภาพ (12 เขต)



แผนงานที่ 7 : การพัฒนาระบบบริการการแพทย์ฉุกเฉินครบวงจรและระบบการส่งต่อ (1 โครงการ 3 ตัวชี้วัด)

โครงการ	ตัวชี้วัด
1. โครงการพัฒนาระบบบริการการแพทย์ฉุกเฉินครบวงจรและระบบการส่งต่อ	1) อัตราการเสียชีวิตของผู้ป่วยวิกฤตฉุกเฉิน (Triage level 1) ภายใน 24 ชั่วโมง ในโรงพยาบาลระดับ A, S, M1 (ทั้งที่ ER และ Admit) 2) ร้อยละของประชากรเข้าถึงบริการการแพทย์ฉุกเฉิน 3) อัตราการเสียชีวิตในผู้ป่วยบาดเจ็บที่สมอง (traumatic brain injury mortality)

แผนงานที่ 8 : การพัฒนาตามโครงการพระราชดำริ โครงการเฉลิมพระเกียรติ และพื้นที่เฉพาะ (1 โครงการ 1 ตัวชี้วัด)

1. โครงการพระราชดำริ โครงการเฉลิมพระเกียรติ และโครงการพื้นที่เฉพาะ	1) ร้อยละผู้ป่วยในพระบรมราชานุเคราะห์ และพระราชานุเคราะห์ ได้รับการดูแลอย่างมีคุณภาพ
--	--

แผนงานที่ 9 : อุตสาหกรรมการแพทย์ครบวงจร การท่องเที่ยวเชิงสุขภาพ ความงาม และแพทย์แผนไทย (1 โครงการ 2 ตัวชี้วัด)

1. โครงการพัฒนาการท่องเที่ยวเชิงสุขภาพและการแพทย์	1) อัตราการเพิ่มขึ้นของจำนวนสถานประกอบการด้านการท่องเที่ยวเชิงสุขภาพที่ได้รับมาตรฐานตามที่กำหนด 2) ร้อยละของศูนย์เวลเนส (Wellness Center) / แหล่งท่องเที่ยวเชิงสุขภาพที่ได้รับการยกระดับแบบมีส่วนร่วม และสร้างสรรค์ด้านภูมิปัญญาการแพทย์แผนไทย การแพทย์ทางเลือกและสมุนไพร ให้มีคุณค่าและมูลค่าสูงเพิ่มขึ้น
---	---



แผนงานที่ 10 : การพัฒนาระบบบริหารจัดการกำลังคนด้านสุขภาพ
(2 โครงการ 2 ตัวชี้วัด)

โครงการ	ตัวชี้วัด
1. โครงการบริหารจัดการกำลังคนด้านสุขภาพ	1) ร้อยละของเขตสุขภาพที่มีการบริหารจัดการกำลังคนที่มีประสิทธิภาพ
2. โครงการ Happy MOPH กระทรวงสาธารณสุข กระทรวงแห่งความสุข	2) หน่วยงานที่เป็นองค์กรแห่งความสุขที่มีคุณภาพ (ระดับจังหวัด/เขตสุขภาพ/กรม) ตัวชี้วัดย่อย : 2.1) หน่วยงานที่เป็นองค์กรแห่งความสุขที่มีคุณภาพระดับจังหวัด 2.2) หน่วยงานที่เป็นองค์กรแห่งความสุขที่มีคุณภาพระดับเขตสุขภาพ 2.3) หน่วยงานที่เป็นองค์กรแห่งความสุขที่มีคุณภาพระดับกรม



แผนงานที่ 11 : การพัฒนาระบบธรรมาภิบาลและองค์กรคุณภาพ
(2 โครงการ 5 ตัวชี้วัด)

โครงการ	ตัวชี้วัด
1. โครงการประเมินคุณธรรมความโปร่งใส	1) ร้อยละของหน่วยงานในสังกัดกระทรวงสาธารณสุขผ่านเกณฑ์การประเมิน ITA 2) ร้อยละของส่วนราชการและหน่วยงานสังกัดกระทรวงสาธารณสุขผ่านเกณฑ์การตรวจสอบและประเมินผลระบบการควบคุมภายใน
2. โครงการพัฒนาองค์กรคุณภาพ	3) ร้อยละความสำเร็จของส่วนราชการในสังกัดสำนักงานปลัดกระทรวงสาธารณสุข ที่ดำเนินการพัฒนาคุณภาพการบริหารจัดการภาครัฐ (PMQA) ผ่านการประเมินตามเกณฑ์ที่กำหนด (ส่วนกลางและส่วนภูมิภาค) 4) ร้อยละของโรงพยาบาลสังกัดกระทรวงสาธารณสุขมีคุณภาพมาตรฐานผ่านการรับรอง HA ชั้น 3 ตัวชี้วัดย่อย : 4.1) ร้อยละของโรงพยาบาลศูนย์ โรงพยาบาลทั่วไป สังกัดสำนักงานปลัดกระทรวงสาธารณสุข มีคุณภาพมาตรฐานผ่านการรับรอง HA ชั้น 3 4.2) ร้อยละของโรงพยาบาลสังกัดกรมการแพทย กรมควบคุมโรค และ กรมสุขภาพจิตมีคุณภาพมาตรฐานผ่านการรับรอง HA ชั้น 3 4.3) ร้อยละของโรงพยาบาลชุมชนมีคุณภาพมาตรฐานผ่านการรับรอง HA ชั้น 3



แผนงานที่ 11 : การพัฒนาระบบธรรมาภิบาลและองค์กรคุณภาพ (ต่อ)
(2 โครงการ 5 ตัวชี้วัด)

โครงการ	ตัวชี้วัด
2. โครงการพัฒนาองค์กรคุณภาพ (ต่อ)	<p>5) สถานบริการสังกัดสำนักงานปลัดกระทรวงสาธารณสุขที่ผ่านเกณฑ์การประเมินตามนโยบาย EMS (Environment, Modernization and Smart Service)</p> <p>ตัวชี้วัดย่อย : 5.1) ร้อยละของสถานบริการสังกัดสำนักงานปลัดกระทรวงสาธารณสุขที่ผ่านเกณฑ์การประเมินขั้นพื้นฐาน (The must)</p> <p>5.1.1) ร้อยละสถานบริการ ระดับ รพศ./รพท. ที่ผ่านเกณฑ์การประเมินฯ ขั้นพื้นฐาน (The must)</p> <p>5.1.2) ร้อยละสถานบริการ ระดับ รพช. ที่ผ่านเกณฑ์การประเมินฯ ขั้นพื้นฐาน (The must)</p> <p>5.2) จำนวนสถานบริการต้นแบบของเขตสุขภาพที่ผ่านเกณฑ์การประเมินขั้นสูง (The best)</p>

แผนงานที่ 12 : การพัฒนาระบบข้อมูลสารสนเทศด้านสุขภาพ
(1 โครงการ 2 ตัวชี้วัด)

โครงการ	ตัวชี้วัด
1. โครงการพัฒนาระบบข้อมูลข่าวสารเทคโนโลยีสุขภาพแห่งชาติ	<p>1) จังหวัดที่มีบริการการแพทย์ทางไกลตามเกณฑ์ที่กำหนด</p> <p>2) ร้อยละของโรงพยาบาลที่ยื่นขอรับรอง HA IT</p>



แผนงานที่ 13 : การบริหารจัดการด้านการเงินการคลังสุขภาพ
(2 โครงการ 2 ตัวชี้วัด)

1. โครงการลดความเหลื่อมล้ำของ 3 กองทุน	1) ความแตกต่างการใช้สิทธิ เมื่อไปใช้บริการผู้ป่วยในของผู้มีสิทธิในระบบหลักประกันสุขภาพถ้วนหน้า (compliance rate)
2. โครงการบริหารจัดการด้านการเงิน การคลัง	2) ร้อยละของหน่วยบริการที่ประสบภาวะวิกฤตทางการเงิน ตัวชี้วัดย่อย : 2.1) ร้อยละของหน่วยบริการที่ประสบภาวะวิกฤตทางการเงิน (ระดับ 7) 2.2) ร้อยละของหน่วยบริการที่ประสบภาวะวิกฤตทางการเงิน (ระดับ 6)

แผนงานที่ 14 : การพัฒนางานวิจัยและนวัตกรรมด้านสุขภาพ
(1 โครงการ 1 ตัวชี้วัด)

1.โครงการพัฒนางานวิจัย/นวัตกรรม ผลิตภัณฑ์สุขภาพ และเทคโนโลยีทางการแพทย์	1) จำนวนนวัตกรรมหรือเทคโนโลยีสุขภาพที่คิดค้นใหม่หรือที่พัฒนาต่อยอด
---	--



กองยุทธศาสตร์และแผนงาน สำนักงานปลัดกระทรวงสาธารณสุข



กลุ่มพัฒนายุทธศาสตร์ด้านสุขภาพ
กองยุทธศาสตร์และแผนงาน
สำนักงานปลัดกระทรวงสาธารณสุข
Tel. 0 2590 2405
moph.planning01@gmail.com
<https://moph.cc/dZGpl8uiS>